

MANUAL DE LA CERRADURA

| | |
|--|--|
| PRIMER NÚMERO (3 VECES A LA DERECHA) | |
| SEGUNDO NÚMERO (2 VECES A LA IZQUIERDA) | |
| TERCER NÚMERO (1 VECE A LA DERECHA) | |

IMPORTANTE: NO opere la combinación hasta la primera lectura y comprensión de las siguientes instrucciones. Primero, pruebe su combinación con la puerta abierta.

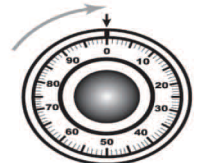
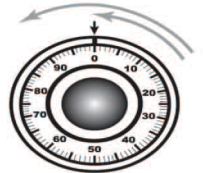
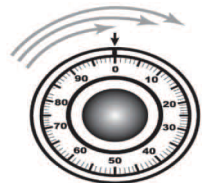
Por favor, mantenga su combinación en un lugar seguro lejos de su caja fuerte.

Para desbloquear y abrir su caja fuerte:

1. Cada vez que abra su caja fuerte comience con el índice alineado en cero.
2. Gire el dial a la derecha pasando por su primer número dos veces.
En la tercera vez, alinee tu primer número con el índice.
3. Gire el dial a la izquierda pasando su segundo número una vez.
En la segunda vez, alinee su segundo número de combinación con el índice.
4. Gire el dial a la derecha.
Deténgase la primera vez que el índice alcance el tercer número de su combinación.
5. Gire el manilla para abrir la caja fuerte.
6. Para cerrar su caja fuerte, cierre la puerta y gire la cerradura de combinación hacia la derecha al menos 4 veces para modificar el código.

NOTA: Si se comete un error al ingresar la combinación, gire el dial 4 veces hacia la derecha y reinicie la entrada completa comenzando en 0.

El número de serie de su caja fuerte se indica a continuación. Si pierde la combinación o necesita servicio en su caja fuerte, puede usar el número de serie como referencia cuando llame al servicio al cliente.



| | |
|-------|--|
| SERIE | |
|-------|--|